

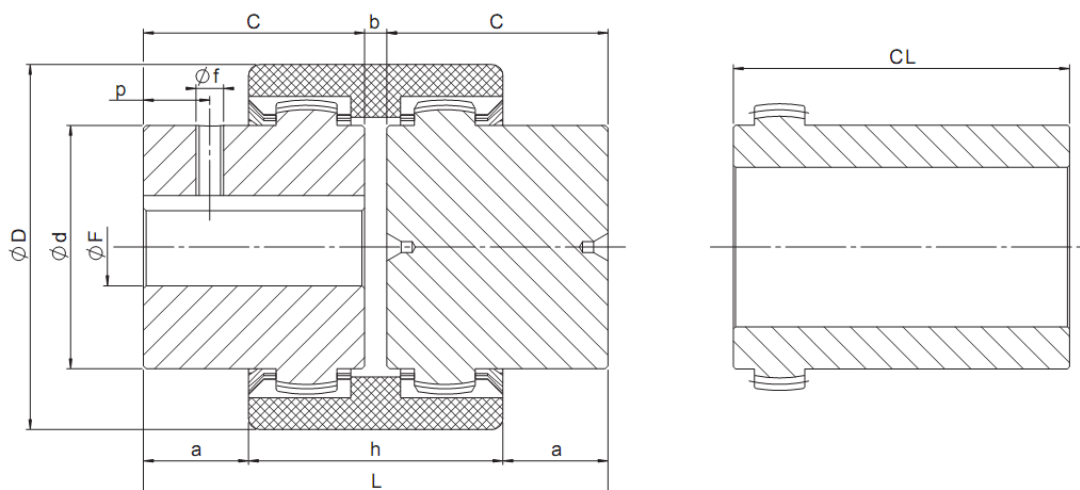
Spojky s plastovým spojovacím prvkom



Charakteristika

Spojky sú vhodne použiteľné v aplikáciách s axiálnymi, radiálnymi a uhlovými odchýlkami spojovaných hriadeľov. Prepojenie dvoch oddelených kovových nábojov pomocou plastovej spojky umožňuje skvelú elimináciu odchýlok. Plastový spojovací element navyše úplne eliminuje potrebu mazania ozubenia. Spojky majú dlhú a bezúdržbovú životnosť.

Montáž spojky je možná vo vertikálnej aj horizontálnej polohe. Inštalácia je jednoduchá a rýchla. Prevádzkové teploty od -25°C do $+90^{\circ}\text{C}$. Časti spojky sú odolné voči všetkým typom mazív a hydraulickým tekutinám.



Typ	D [mm]	d [mm]	F (H7)			C [mm]	CL [mm]	b [mm]	a [mm]	h [mm]	L [mm]	f [mm]	p [mm]	W** [kg]	J** [kg m ²]
			min	max	Perodrážka [mm]										
0.5/14	40	24,5	8	14	11 - 14	23	30	4	6,5	37	50	M5	6	0,18	0,000026
19	48	30	8	19	11 - 14 - 19	25	-	4	8,5	37	54	M5	6	0,24	0,000054
2/24	52	35	11	24	14 - 19 - 22 - 24	26	50	4	7,5	41	56	M8	6	0,30	0,000088
3.5/28	66	43	11	28	16 - 19 - 22 - 24 - 28	40	60	4		47	84	M8	10	0,73	0,000312
5/32	76	50	14	32	22 - 24 - 28 - 32	40	60	4	17,5	49	84	M8	10	0,99	0,000572
6.5/38	83	58	14	38	24 - 28 - 32 - 38	40	80	4	18	48	84	M8	10	1,20	0,000877
8/42	92	65	14	42	25 - 28 - 32 - 38 - 42	42	110	4	18,5	51	88	M8	10	1,62	0,001467
12/48	100	68	19	48	32 - 38 - 42 - 48	50	110	4	27	50	104	M8	10	1,79	0,001869
30/65	142	96	19	65	38 - 42 - 48 - 55 - 60	70	140	4	35,5	73	144	M10	20	5,28	0,010542
40/80	175	124	-	80	-	90	-	6	46,5	93	186	M10	20	11,7	0,036774
100	210	152	36	100	-	110	-	8	63	102	228	M10	20	20,4	0,095742
125	270	192	45	125	-	140	-	10	78	134	290	M10	20	43,3	0,329397

* = Do veľkosti 2/24, zaistovacia skrutka 180° posunutá voči perodrážke; od veľkosti 3,5/28 je zaistovacia skrutka nad perodrážkou.
 **= Údaje pre kompletnú spojku a maximálny priemer diery.

Príklad objednávky

Náboj

GDM 12/48 F32

GDM: náboj

Typ

L: dlhý náboj

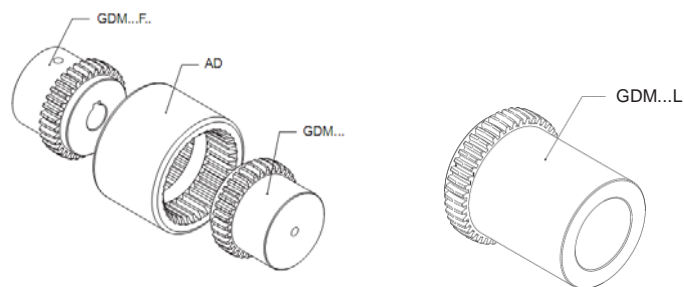
F...: priemer diery

SPOJKA

AD 12/48

AD: spojka

Typ



Štandardná spojka

Dlhý náboj spojky

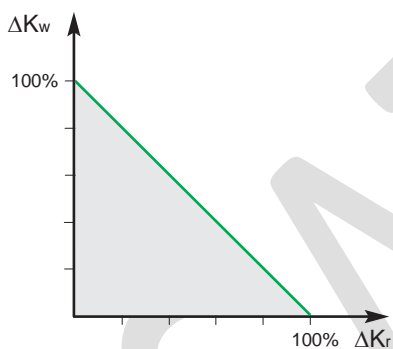
Správny výber spojky

Typ	T _{KN} [Nm]	T _{Kmax} [Nm]	T _{Kw} [Nm]	[kW]										n _{max} [min ⁻¹]	W [kg]	J [kg.m ²]	□K _a [mm]	□K _r [mm]	□K _w [°]
				n = 500 [min ⁻¹]		n = 750 [min ⁻¹]		n = 1000 [min ⁻¹]		n = 1500 [min ⁻¹]		n = 3000 [min ⁻¹]							
				std	max	std	max	std	max	std	max	std	max						
0,5/14	10	30	5	0,5	1,6	0,8	2,4	1,0	3,1	1,6	4,7	3,1	9,4	14.000	0,21	0,000026	±1	±0,3	+1
19	16	48	8	0,8	2,5	1,3	3,8	1,7	5,0	2,5	7,5	5,0	15,1	11.800	0,32	0,000047	±1	±0,3	±1
2/24	21	63	10,5	1,1	3,3	1,6	4,9	2,2	6,6	3,3	9,9	6,6	19,8	10.500	0,48	0,000093	±1	±0,3	±1
3,5/28	45	135	22,5	2,4	7,1	3,5	10,6	4,7	14,1	7,1	21,2	14,1	42,4	8.500	1,18	0,000309	±1	±0,4	±1
5/32	60	180	30	3,1	9,4	4,7	14,1	6,3	18,8	9,4	28,3	18,8	56,5	7.600	1,47	0,000548	±1	±0,4	±1
6,5/38	81	243	40,5	4,2	12,7	6,4	19,1	8,5	25,4	12,7	38,2	25,4	76,3	6.700	1,91	0,000868	±1	±0,4	±1
8/42	100	300	50	5,2	15,7	7,9	23,6	10,5	31,4	15,7	47,1	31,4	94,2	6.000	2,52	0,001428	±1	±0,4	±1
12/48	142	426	71	7,4	22,4	11,2	33,6	14,9	44,8	22,3	67,1	44,6	134,3	5.580	3,21	0,001838	±1	±0,4	±1
30/65	380	1140	190	19,9	59,7	29,8	89,5	39,8	119,4	59,7	179,1	119,4	358,1	4.000	8,86	0,010960	±1	±0,6	±1
40/80	700	2100	350	36,6	109,9	55,0	164,9	73,3	219,9	109,9	329,8	219,9	659,7	3.100	11,20	0,037100	±1	±0,7	±1
100	1210	3630	605	63,4	190,1	95,0	285,1	126,7	380,1	190,1	570,2	380,1	1140,3	3.000	198,80	0,096120	±1	±0,8	±1
125	2500	7500	1250	130,9	392,7	196,3	589,0	261,8	785,3	392,7	1178,0	-	-	2.100	41,30	0,328750	±1	±1,1	±1

Veľkosti hodnôt v tabuľke pre radiálne a axiálne odchýlky, musia byť korigované pre prípad, že pôsobia naraz na spojku.

Prípustná hodnota (A) a podielove hodnoty musia byť menšie alebo rovné 1.

$$\frac{\Delta K_{rA}}{\Delta K_r} + \frac{\Delta K_{wA}}{\Delta K_w} \leq 1$$

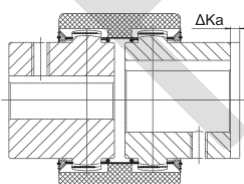


T _{KN}	Nominal Mk	Nm
T _{Kmax}	Max Mk	Nm
W	Váha	kg
J	Moment zotrvačnosti spojky	kgm ²
ΔK _a	Maximum axiálne výchylky	mm
ΔK _r	Max radiálne výchylky	mm
ΔK _w	Maximum uhlové výchylky	°
n _{max}	Max otáčky	min ⁻¹

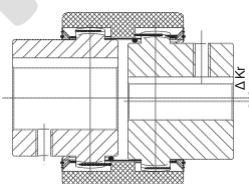
Montáž

- Upevnite náboje spojky na hriadele, pričom dbajte na zarovnanie nábojov voči koncu hriadeľov.
- Nasadte plastovú spojku cez obe náboje, pričom dodržte vzdialenosť medzi hriadeľmi /b/.

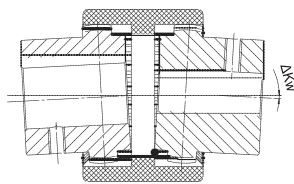
- Upevnite do pozície obe spojované hriadele.
- Pred uvedením do prevádzky skontrolujte, či je možný axiálny pohyb s plastovou spojkou.



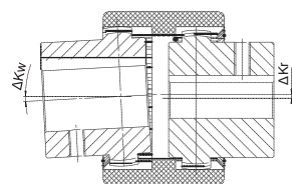
Axiálne výchylky



Radiálne výchylky

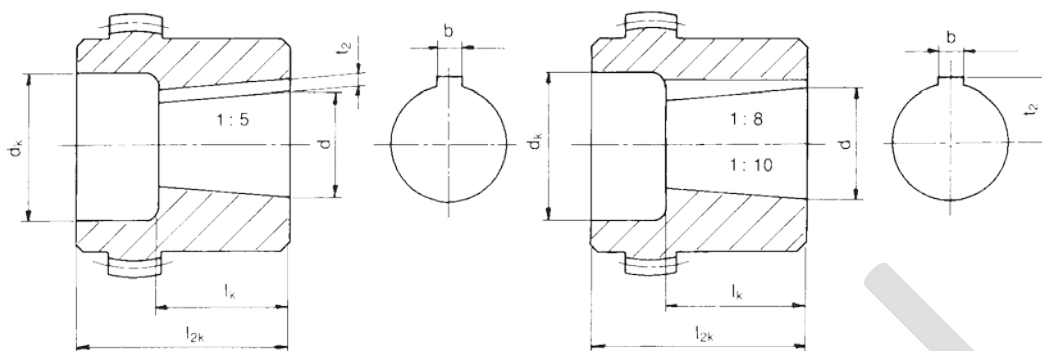


Uhlové výchylky



Uhlové a radiálne výchylky

Spojky pre Taper púzdra a s kuželovou dierou



Taper 1 : 5 pre
BOSCH - BUCHER - LEDUC - DÜSTERLOH

Typ	dø + 0,05	b ^{JS9}	t ² +0,1	l _k	0,5/14		19		2/24		3,5/28		5/32		6,5/38		8/42		12/48		30/65		
					d _k	l _{2k}	d _k	l _{2k}	d _k	l _{2k}	d _k	l _{2k}	d _k	l _{2k}	d _k	l _{2k}	d _k	l _{2k}	d _k	l _{2k}	d _k	l _{2k}	d _k
a1	9,85	2	1	11,5	18	23	22	25	24	26	35	26	36	26	45	26							
a2	16,85	3	1,8	18,5			25	30	28	30	35	40	36	40	45	40	45	42	45	42	45	50	
a3	19,85	4	2,2	21,5					28	36	35	40	36	40	45	40	45	42	45	42	45	50	
a4	21,95	3	1,8	21,5					30	26	32	40	32	40	42	40	45	42					
a5	24,85	5	2,9	26,5							35	40	36	40	45	40	45	42	45	42	55	50	
a6	29,85	6	2,6	31,5										45	55	45	55	45	55	55	55	55	
a7	34,85	6	2,6	36,5																52	60	55	60
a8	39,85	6	2,6	41,5																52	60	65	70

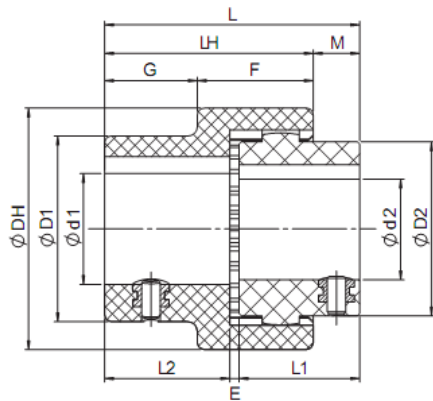
Taper 1 : 8 pre
ATOS - CASAPPA - GARBE LAHMEYER - JOTTI & STROZZI - MARZOCCHI - SALAMI - SAUER-FLUID

Typ	dø + 0,05	b ^{JS9}	t ² +0,1	l _k	0,5/14		19		2/24		3,5/28		5/32		6,5/38		8/42		12/48		30/65		
					d _k	l _{2k}	d _k	l _{2k}	d _k	l _{2k}	d _k	l _{2k}	d _k	l _{2k}	d _k	l _{2k}	d _k	l _{2k}	d _k	l _{2k}	d _k	l _{2k}	d _k
b1	9,7	2,4	6	17	18	26	19	25	24	26	35	30	36	30	36	30							
b2	11,6	3	7,1	16,5	18	23			26	26	32	30											
b3	13	2,4	7,3	21					26	30	32	30			32	30							
b4	14	3	8,5	17,5	20	23	24	30	24	30	32	30	36	40									
b5	14,3	3,2	8,5	19,5																			
b6	17,287	3,2	9,6	24					28	35	32	40	36	40	42	40	45	42	45	42	45	50	
b7	17,287	4	10,3	24					28	35	32	40	36	40	42	40	45	42	45	42	45	50	
b8	17,287	3	9,7	24					28	35					42	40			45	42			
b9	22,002	3,99	12,4	28							32	40	36	40	42	40	45	42	45	42	55	50	
b10	25,463	4,78	15,1	36							34	50	36	50	42	50	45	50	45	50	55	62	
b11	25,463	5	15,5	36							34	50					45	50	45	50	55	62	
b12	27	4,78	15,3	32,5											42	50							
b13	28,45	6	15,1	38,5											42	60	45	60					
b14	33,176	6,38	18,8	44											44	60	45	60	45	60	55	62	
b15	33,176	7	18,8	44													45	60			55	62	
b16	43,057	7,95	3,378	51																			
b17	41,15	8	3,1	42																48	60	55	60

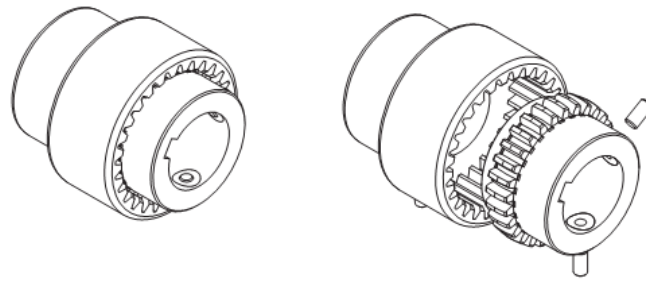
Taper 1 : 10 pre
PARKER HANNIFIN NMF - TEVES

Typ	dø + 0,05	b ^{JS9}	t ² +0,1	l _k	0,5/14		19		2/24		3,5/28		5/32		6,5/38		8/42		12/48		30/65	
					d _k	l _{2k}	d _k	l _{2k}	d _k	l _{2k}	d _k	l _{2k}	d _k	l _{2k}	d _k	l _{2k}	d _k	l _{2k}	d _k	l _{2k}	d _k	l _{2k}
c1	19,95	5	12,1	32							35	50			42	50	45	50	45	50		
c2	24,95	6	14,1	45									36	55			45	60	45	60	55	60
c3	29,75	8	17	50													54	60	54	60	55	70

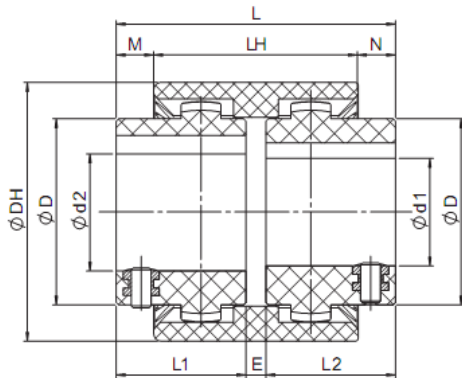
Spojky zo 100% polyamidu



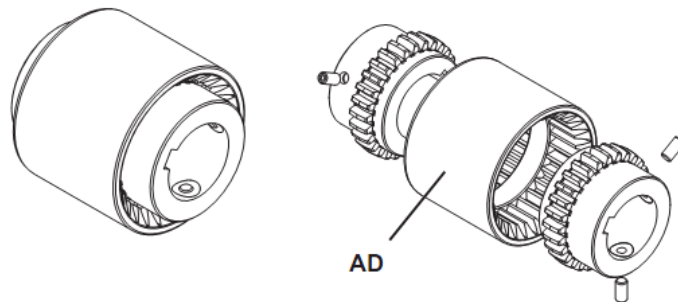
CV



Typ	d1 [mm]			D1 [mm]	d2 [mm]			D2 [mm]	DH [mm]	L1 [mm]	L2 [mm]	E [mm]	L [mm]	LH [mm]	M [mm]	F [mm]	G [mm]	TKN [Nm]	TKmax [Nm]	TKW [Nm]	nmax [min ⁻¹]
	min	max	UNI perodrážka a poistná skrutka [mm]		min	max	UNI perodrážka a poistná skrutka [mm]														
0.5/14	6	14	14	25	6	12	7-9-10-11-12-14	26	40	23	23	2	48	40	8	23	17	5	10	2,5	6.000
19	14	19	18-19	31,5	14	19	14-17-19	40	48	25	25	2	52	42	9	23	19	8	16	4	6.000
2/24	10	24	19-20-24	37,5	10	24	10-14-16-19-20-24	40	52	26	26	2	54	45	10	25	20	12	24	6	6.000



C



Typ	d1-d2 [mm]			D [mm]	DH [mm]	L1 [mm]	L2 [mm]	E [mm]	L [mm]	LH [mm]	M [mm]	N [mm]	TKN [Nm]	TKmax [Nm]	TKW [Nm]	nmax [min ⁻¹]
	min	max	UNI perodrážka a poistná skrutka [mm]													
0.5/14	6	12	7-9-10-11-12-14	25	40	23	23	4	50	37	6,5	6,5	5	10	2,5	6.000
19	14	19	14-17-19	31,5	48	25	25	4	54	37	8,5	8,5	8	16	4	6.000
2/24	10	24	10-14-16-19-20-24	37,5	52	26	26	4	56	41	7,5	7,5	12	24	6	6.000

Príklad objednávky

Náboj **GDN 05/14 F14**

C" spojka **AD 2/24**

GDN: náboj
GDNV: spojkový náboj

AD: spojka

Typ

Typ

F...: priemer diery

T_{KN} Nominalny Mk
T_{Kmax} Max Mk
T_{KW} Mk v reverznom smere
n_{max} Max otáčky

Nm
Nm
Nm
min⁻¹