

# Špirálové minispojky

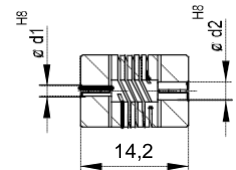
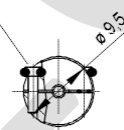


- univerzálne použitie pre bezvôľové, uhlovo synchronne nasadenie
- veľká tuhosť, stredné moment zotrvačnosti
- vyrobené z jedného kusa materiálu

Technické údaje		W3AK 1014	W3AK 1319	W3AK 1620
max otáčky	min <sup>-1</sup>	5.000	5.000	5.000
max krútiaci moment	Nm	0,4	0,9	1,5
max odchýlky				
radialne	mm	± 0,1	± 0,13	± 0,13
axiálne	mm	± 0,1	± 0,2	± 0,2
uhlové	stupeň	± 3	± 5	± 5
Torzná tuhosť	Nm/rad	3,8	15	22
Radiálna tuhosť	N/mm	100	160	143
Moment zotrvačnosti	gcm <sup>2</sup>	0,3	1,2	3,2
max. ťahovací moment skrutky	Ncm	25	30	40
rozsah pracovných teplôt	°C	-40 - +140	-40 - +140	-40 - +140
Hmotnosť	g	2	5	9
Materiál		hliník		

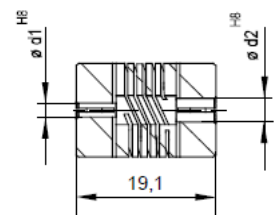
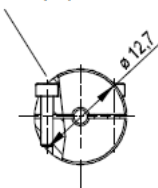
d1	d2	Objednávacie č.
2	3	W3AK 1014 02/03
2	4	W3AK 1014 02/04
3	3	W3AK 1014 03/03
4	4	W3AK 1014 04/04

M1,6 DIN912 A2 (4x)



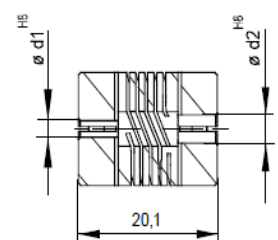
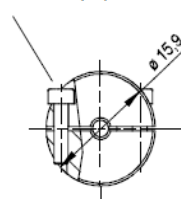
d1	d2	Objednávacie č.
3	4	W3AK 1319 03/04
3	5	W3AK 1319 03/05
4	4	W3AK 1319 04/04
4	5	W3AK 1319 04/05
5	5	W3AK 1319 05/05

M2 DIN912 A2 (4x)



d1	d2	Objednávacie č.
3	4	W3AK 1620 03/04
4	4	W3AK 1620 04/04
4	5	W3AK 1620 04/05
4	6	W3AK 1620 04/06
5	5	W3AK 1620 05/05
6	6	W3AK 1620 06/06

M2,5 DIN912 A2 (4x)



# Špirálová minispojka



- univerzálne nasadenie pre bezvôľové uhlovsynchrónne prenosy síl
- veľká torzná tuhosť
- stredne veľké moment zotrvačnosti
- optimálne vyrovnávanie odchylok
- vyrobené z jedného kusa

Technické údaje		W3AK 1923	W3AK 2532	W3AK 3245
max otáčky	min <sup>-1</sup>	5.000	5.000	5.000
max krútiaci moment	Nm	3	4	6
max odchyľky				
radialne	mm	± 0,13	± 0,13	± 0,13
axialne	mm	± 0,2	± 0,25	± 0,25
uhlové	stupeň	± 5	± 5	± 5
Torzná tuhosť	Nm/rad	40	80	130
Radiálne tuhosť	N/mm	130	139	165
Moment zotrvačnosti	gcm <sup>2</sup>	8	35	124
Max. Ťahovací moment skrutky	Ncm	80	80	150
Rozsah pracovných teplôt	°C	-40 - +140	-40 - +140	-40 - +140
Hmotnosť	g	15	37	82
Materiál	hliník			

d1	d2	objednávacie č.
3	5	W3AK 1923 03/05
6	6	W3AK 1923 06/06
6	8	W3AK 1923 06/08
8	8	W3AK 1923 08/08

možnosť zhotovenia s perodrážkou

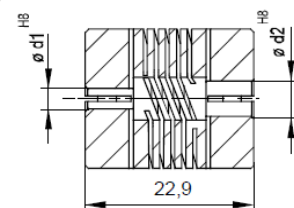
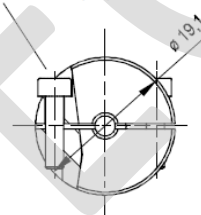
d1	d2	objednávacie č.
5	6	W3AK 2532 05/06
6	6	W3AK 2532 06/06
8	8	W3AK 2532 08/08
8	10	W3AK 2532 08/10
10	10	W3AK 2532 10/10

možnosť zhotovenia s perodrážkou

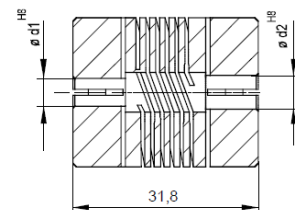
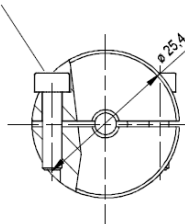
d1	d2	objednávacie č.
8	8	W3AK 3245 08/08
8	10	W3AK 3245 08/10
10	10	W3AK 3245 10/10
10	12	W3AK 3245 10/12
12	12	W3AK 3245 12/12
14	14	W3AK 3245 14/14

možnosť zhotovenie s perodrážkou

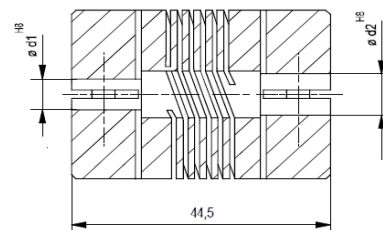
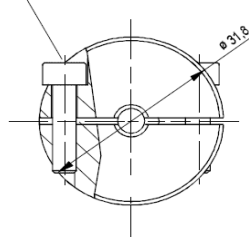
M3 DIN 912 A2 (4x)



M3 DIN 912 A2 (4x)



M4 DIN 912 A2 (4x)



# Špirálová minispojka

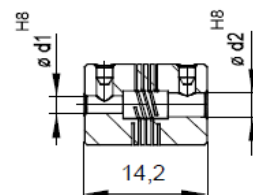
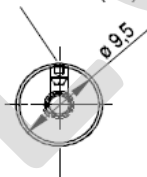


- univerzálne použitie pre bezvôľové, uhlovo synchronne nasadenie
- veľká tuhosť, stredné moment zotrvačnosti
- vyrobené z jedného kusa materiálu

Technické údaje		W3AS 1014	W3AS 1319	W3AS 1620
max. otáčky	$\text{min}^{-1}$	5.000	5.000	5.000
max. krútiaci moment	Nm	0,4	0,9	1,5
max. odchýlky				
radialne	mm	$\pm 0,1$	$\pm 0,13$	$\pm 0,13$
axiálne	mm	$\pm 0,1$	$\pm 0,2$	$\pm 0,2$
uhlové	stupeň	$\pm 3$	$\pm 5$	$\pm 5$
Torzná tuhosť	Nm/rad	3,8	15	22
Radiálna tuhosť	N/mm	100	160	140
Moment zotrvačnosti	$\text{gcm}^2$	0,3	1,2	3,2
max. uťahovací moment skrutky	Ncm	20	40	70
rozsah pracovných teplôt	$^{\circ}\text{C}$	-40 - +140	-40 - +140	-40 - +140
hmotnosť		2	5	9
materiál		hliník		

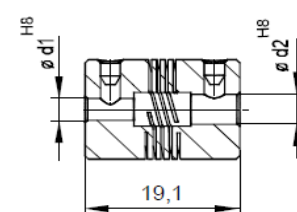
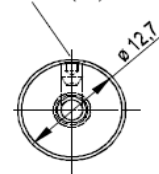
d1	d2	Objednávacie č.
2	3	W3AS 1014 02/03
2	4	W3AS 1014 02/04
3	3	W3AS 1014 03/03

M2,5 DIN916 A2 (2x)



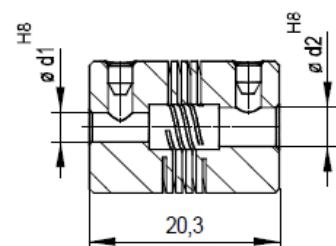
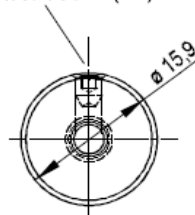
d1	d2	Objednávacie č.
3	4	W3AS 1319 03/04
3	5	W3AS 1319 03/05
4	4	W3AS 1319 04/04
4	5	W3AS 1319 04/05
5	5	W3AS 1319 05/05

M3 DIN916 A2 (2x)



d1	d2	Objednávacie č.
3	4	W3AS 1620 03/04
4	4	W3AS 1620 04/04
4	6	W3AS 1620 04/06
5	5	W3AS 1620 05/05
6	6	W3AS 1620 06/06

M4 DIN916 A2 (2x)



# Špirálová minispojka



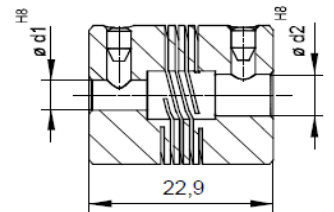
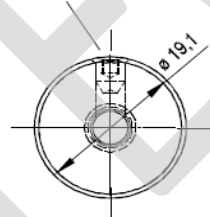
- univerzálne použitie pre bezvôľové, uhlovo synchronne nasadenie
- veľká tuhosť, stredné moment zotrvačnosti
- vyrobené z jedného kusa materiálu

Technické údaje		W3AS 1923	W3AS 2532	W3AS 3245
max. otáčky	min <sup>-1</sup>	5.000	5.000	5.000
max. krútiaci moment	Nm	2,5	4	6
max. odchýlky				
radiálne	mm	± 0,13	± 0,13	± 0,13
axiálne	mm	± 0,25	± 0,25	± 0,25
uhlové	stupeň	± 5	± 5	± 5
Torzna tuhosť	Nm/rad	40	80	130
Radiálna tuhosť	N/m m	130	139	165
moment zotrvačnosti	gcm <sup>2</sup>	8	35	124
max. uťahovací moment skrutky	Ncm	70	200	300
rozsah pracovných teplôt	°C	-40 - +140	-40 - +140	-40 - +140
hmotnosť	g	15	37	82
materiál		hliník		

d1	d2	Objednávacie č.
3	5	W3AS 1923 03/05
6	6	W3AS 1923 06/06
6	8	W3AS 1923 06/08
8	8	W3AS 1923 08/08

Možné dodať s perodrážkou

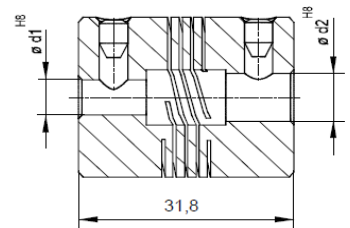
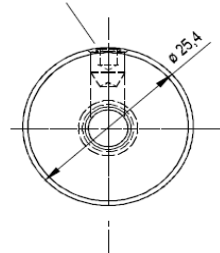
M4 DIN 916 A2 (2x)



d1	d2	Objednávacie č.
5	6	W3AS 2532 05/06
6	6	W3AS 2532 06/06
8	8	W3AS 2532 08/08
8	10	W3AS 2532 08/10
10	10	W3AS 2532 10/10

Možné dodať s perodrážkou

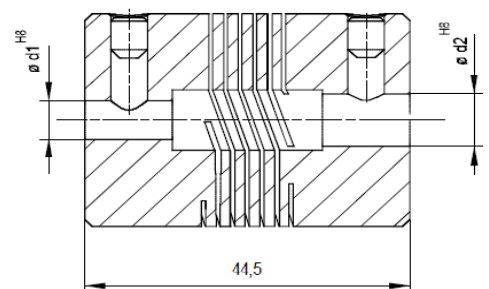
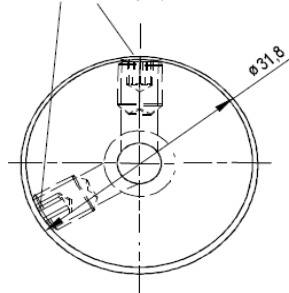
M5 DIN 916 A2 (2x)



d1	d2	Objednávacie č.
8	8	W3AS 3245 08/08
8	10	W3AS 3245 08/10
10	10	W3AS 3245 10/10
10	12	W3AS 3245 10/12
12	12	W3AS 3245 12/12
14	14	W3AS 3245 14/14

Možné dodať s perodrážkou

M6 DIN 916 A2 (4x)



# Špirálová minispojka z nerezu

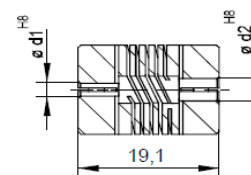
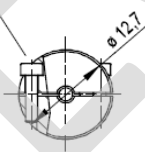


- univerzálne použitie pre bezvôľové, uhlovo synchrónne nasadenie
- veľká tuhosť, stredné moment zotrvačnosti
- vyrobené z jedného kusa materiálu

Technické údaje		W3XK 1319	W3XK 1620	W3XK 1923	W3XK 2532
max. otáčky	min <sup>-1</sup>	5000	5000	5000	5000
max. krútiaci moment	Nm	1	1,8	2,7	6
max. odchýlky					
radialne	mm	± 0,13	± 0,13	± 0,13	± 0,13
axiálne	mm	± 0,2	± 0,25	± 0,25	± 0,25
uhlové	stupeň	± 5	± 5	± 5	± 5
Torzná tuhosť	Nm/rad	30	40	80	100
Radiálna tuhosť	N/mm	175	260	250	170
moment zotrvačnosti	gcm <sup>2</sup>	3,3	8,7	20,9	90,4
max. uťahovací moment skrutky	Ncm	30	40	80	80
rozsah pracovných teplôt	°C	-40 - +140	-40 - +140	-40 - +140	-40 - +140
hmotnosť	g	14	24	39	97
materiál	nerezová oceľ				

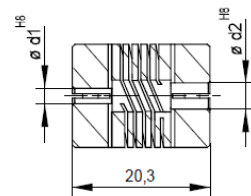
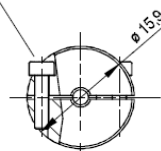
d1	d2	Objednávacie č.
3	4	W3XK 1319 03/04
3	5	W3XK 1319 03/05
4	4	W3XK 1319 04/04
4	5	W3XK 1319 04/05

M2 DIN 912 A2 (4x)



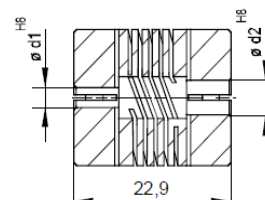
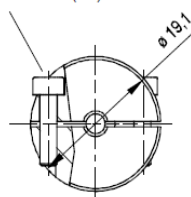
d1	d2	Objednávacie č.
3	4	W3XK 1620 03/04
3	5	W3XK 1620 03/05
4	4	W3XK 1620 04/04
4	6	W3XK 1620 04/06

M2,5 DIN 912 A2 (4x)



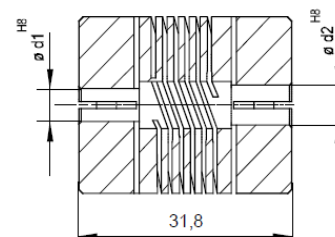
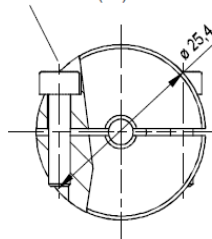
d1	d2	Objednávacie č.
3	5	W3XK 1923 03/05
5	5	W3XK 1923 05/05
6	6	W3XK 1923 06/06
6	8	W3XK 1923 06/08
8	8	W3XK 1923 08/08

M3 DIN 912 A2 (4x)



d1	d2	Objednávacie č.
5	6	W3XK 2532 05/06
6	6	W3XK 2532 06/06
8	8	W3XK 2532 08/08
8	10	W3XK 2532 08/10
10	10	W3XK 2532 10/10

M3 DIN 912 A2 (4x)



Možné dodať s perodrážkou

# Špirálová minispojka z nerezu

- univerzálne použitie pre bezvôľové, uhlovo synchrónne nasadenie
- veľká tuhosť, stredné moment zotrvačnosti
- vyrobené z jedného kusa materiálu



Technické údaje		W3XS 1319	W3XS 1620	W3XS 1923	W3XS 2532
max. otáčky	min <sup>-1</sup>	5000	5000	5000	5000
max. krútiaci moment	Nm	1	1,8	2,7	6
max. odchýlky					
radialne	mm	± 0,13	± 0,13	± 0,13	± 0,13
axiálne	mm	± 0,2	± 0,25	± 0,25	± 0,25
uhlové	stupeň	± 5	± 5	± 5	± 5
Torzna tuhosť	Nm/rad	30	40	80	100
Radiálna tuhosť	N/mm	175	260	250	170
moment zotrvačnosti	gcm <sup>2</sup>	3,3	8,7	20,9	90,4
max. uťahovací moment skrutky	Ncm	40	70	70	200
rozsah pracovných teplôt	°C	-40 - +140	-40 - +140	-40 - +140	-40 - +140
hmotnosť	g	14	24	39	97
materiál		nerezová oceľ			

d1	d2	Objednávacie č.
3	4	W3XS 1319 03/04
3	5	W3XS 1319 03/05
4	4	W3XS 1319 04/04
4	5	W3XS 1319 04/05
5	5	W3XS 1319 05/05

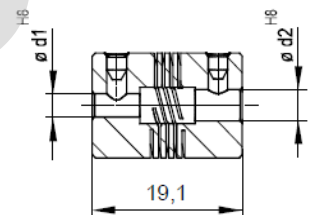
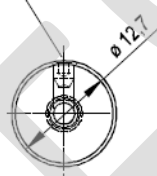
d1	d2	Objednávacie č.
3	4	W3XS 1620 03/04
3	5	W3XS 1620 03/05
4	4	W3XS 1620 04/04
4	6	W3XS 1620 04/06
6	6	W3XS 1620 06/06

d1	d2	Objednávacie č.
3	5	W3XS 1923 03/05
5	5	W3XS 1923 05/05
6	6	W3XS 1923 06/06
6	8	W3XS 1923 06/08
8	8	W3XS 1923 08/08

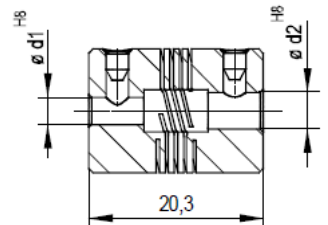
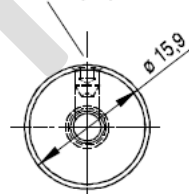
d1	d2	Objednávacie č.
5	6	W3XS 2532 05/06
6	6	W3XS 2532 06/06
8	8	W3XS 2532 08/08
8	10	W3XS 2532 08/10
10	10	W3XS 2532 10/10

Možné dodať s perodrážkou

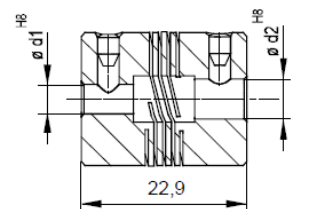
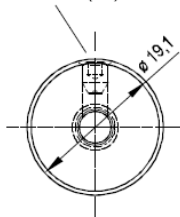
M3 DIN916 A2 (2x)



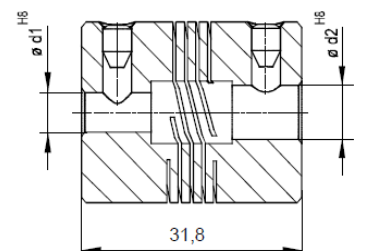
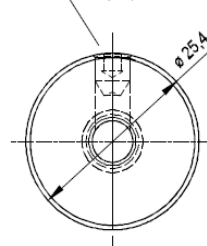
M4 DIN916 A2 (2x)



M4 DIN916 A2 (2x)



M5 DIN916 A2 (2x)



# Špirálová minispojka

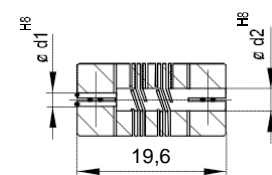
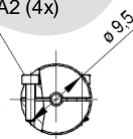


- univerzálne použitie pre bezvôľové, uhlovo synchronne nasadenie
- veľká tuhosť, stredné moment zotrvačnosti
- vyrobené z jedného kusa materiálu

Technické údaje		W6AK 1020	W6AK 1323	W6AK 1625	W6AK 1927
max. otáčky	min <sup>-1</sup>	5000	5000	5000	5000
max. krútiaci moment	Nm	1	2	3,4	5,3
max. odchýlky					
radialne	mm	± 0,12	± 0,17	± 0,2	± 0,25
axiálne	mm	± 0,2	± 0,25	± 0,25	± 0,25
uhlové	stupeň	± 5	± 5	± 5	± 7
Torzna tuhosť	Nm/rad	8	12	20	40
Radiálna tuhosť	N/mm	40	40	40	50
Moment zotrvačnosti	gcm <sup>2</sup>	0,4	1,2	3,4	7
max. uťahovací moment skrutky	Ncm	25	30	40	40
Rozsah pracovných teplôt	°C	-40 - +140	-40 - +140	-40 - +140	-40 - +140
Hmotnosť	g	2,9	5	8,5	12
Materiál		Hliník			

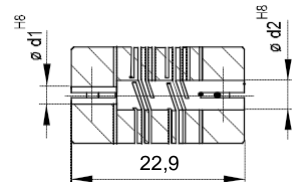
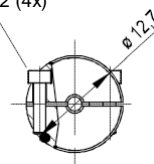
d1	d2	Objednávacie č.
2	3	W6AK 1020 02/03
3	3	W6AK 1020 03/03
3	4	W6AK 1020 03/04
4	4	W6AK 1020 04/04

M1,6 DIN912 A2 (4x)



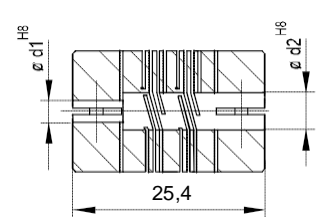
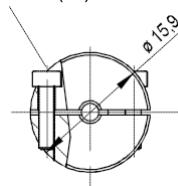
d1	d2	Objednávacie č.
3	5	W6AK 1323 03/05
4	4	W6AK 1323 04/04
4	6	W6AK 1323 04/06
6	6	W6AK 1323 06/06

M2 DIN912 A2 (4x)



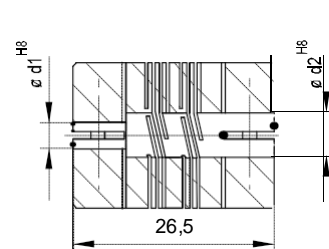
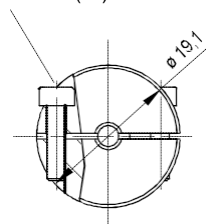
d1	d2	Objednávacie č.
3	5	W6AK 1625 03/05
5	5	W6AK 1625 05/05
6	6	W6AK 1625 06/06
6	8	W6AK 1625 06/08
8	8	W6AK 1625 08/08

M2,5 DIN912 A2 (4x)



d1	d2	Objednávacie č.
5	6	W6AK 1927 05/06
6	6	W6AK 1927 06/06
8	8	W6AK 1927 08/08
8	10	W6AK 1927 08/10
10	10	W6AK 1927 10/10

M2,5 DIN912 A2 (4x)



Možné dodať s perodrážkou

# Špirálová spojka

- univerzálne použitie pre bezvôľové, uhlovo synchronne nasadenie
- veľká tuhosť, stredné moment zotrvačnosti
- vyrobené z jedného kusa materiálu

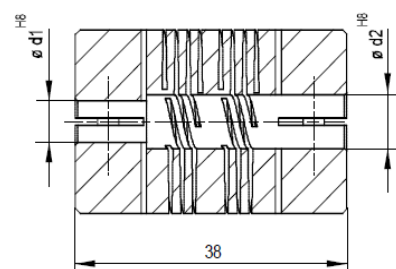
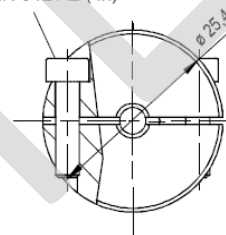


Technické údaje		W6AK 2538	W6AK 3258	W6AK 3867
max. otáčky	min <sup>-1</sup>	5.000	5.000	5.000
max. krútiaci moment	Nm	10	15	22
max. odchýlky				
radialne	mm	± 0,37	± 0,5	± 0,6
axialne	mm	± 0,25	± 0,25	± 0,25
uhlové	stupeň	± 7	± 7	± 7
Torzna tuhosť	Nm/rad	70	125	200
Radiálna tuhosť	N/mm	80	60	70
Moment zotrvačnosti	gcm <sup>2</sup>	33	147	319
max. ťahovací moment skrutky	Ncm	80	150	400
Rozsah pracovných teplôt	°C	-40 - +140	-40 - +140	-40 - +140
Hmotnosť	g	33	93	141
Materiál		Hliník		

d1	d2	Objednávacie č.
8	8	W6AK 2538 08/08
8	10	W6AK 2538 08/10
10	10	W6AK 2538 10/10
10	12	W6AK 2538 10/12
12	12	W6AK 2538 12/12

Možné dodať s perodrážkou

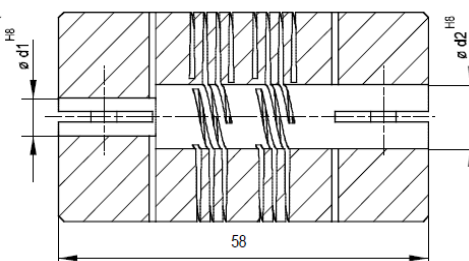
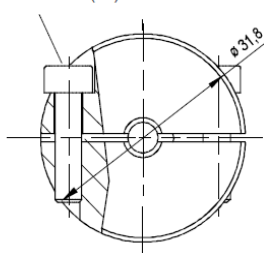
M3 DIN 912 A2 (4x)



d1	d2	Objednávacie č.
10	10	W6AK 3258 10/10
10	12	W6AK 3258 10/12
12	12	W6AK 3258 12/12
14	14	W6AK 3258 14/14
16	16	W6AK 3258 16/16

Možné dodať s perodrážkou

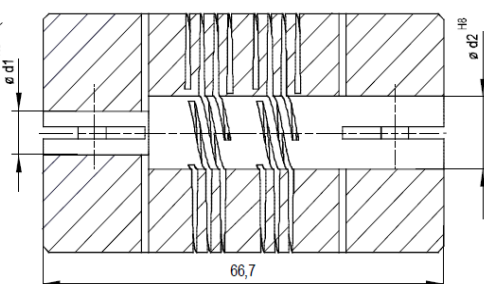
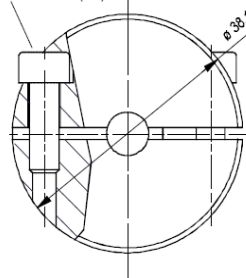
M4 DIN 912 A2 (4x)



d1	d2	Objednávacie č.
12	12	W6AK 3867 12/12
12	14	W6AK 3867 12/14
12	16	W6AK 3867 12/16
14	14	W6AK 3867 14/14
16	16	W6AK 3867 16/16
16	18	W6AK 3867 18/18

Možné dodať s perodrážkou

M5 DIN 912 A2 (4x)





# Špirálová minispojka

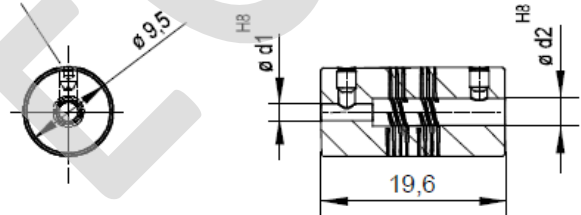


- univerzálne použitie pre bežvôľové, uhlovo synchronne nasadenie
- veľká tuhosť, stredné moment zotrvačnosti
- vyrobené z jedného kusa materiálu

Technické údaje		W6AS 1020	W6AS 1323	W6AS 1625	W6AS 1927
max otáčky	min <sup>-1</sup>	5000	5000	5000	5000
max krútiaci moment	Nm	1	2	3,4	5,3
max. odchýlky					
radialne	mm	± 0,12	± 0,17	± 0,2	± 0,25
axiálne	mm	± 0,2	± 0,25	± 0,25	± 0,25
uhlové	stupeň	± 3	± 5	± 5	± 7
Torzná tuhosť	Nm/rad	8	12	20	40
Radiálna tuhosť	N/mm	40	40	40	50
Moment zotrvačnosti	gcm <sup>2</sup>	0,4	1,2	3,4	7
max. uťahovací moment skrutky	Ncm	20	40	70	70
Rozsah pracovných teplôt	°C	-40 - +140	-40 - +140	-40 - +140	-40 - +140
Hmotnosť	g	2,9	5	8,5	12
Materiál	Hliník				

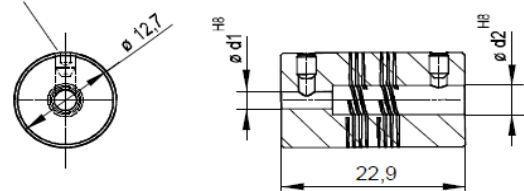
d1	d2	Objednávacie č.
2	3	W6AS 1020 02/03
3	3	W6AS 1020 03/03
3	4	W6AS 1020 03/04
4	4	W6AS 1020 04/04

M2,5 DIN 916 A2(2x)



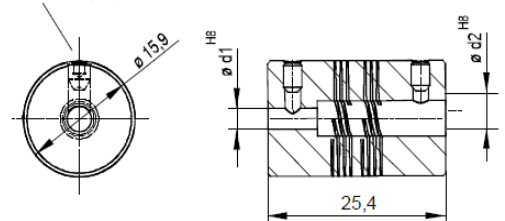
d1	d2	Objednávacie č.
3	5	W6AS 1323 03/05
4	4	W6AS 1323 04/04
4	6	W6AS 1323 04/06
6	6	W6AS 1323 06/06

M3 DIN 916 A2(2x)



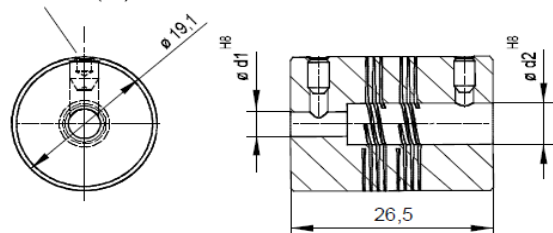
d1	d2	Objednávacie č.
3	5	W6AS 1625 03/05
5	5	W6AS 1625 05/05
6	6	W6AS 1625 06/06
6	8	W6AS 1625 06/08
8	8	W6AS 1625 08/08

M4 DIN 916 A2(2x)



d1	d2	Objednávacie č.
5	6	W6AS 1927 05/06
6	6	W6AS 1927 06/06
8	8	W6AS 1927 08/08
8	10	W6AS 1927 08/10
10	10	W6AS 1927 10/10

M4 DIN 916 A2(2x)



Možné dodať s perodrážkou

# Špirálová spojka



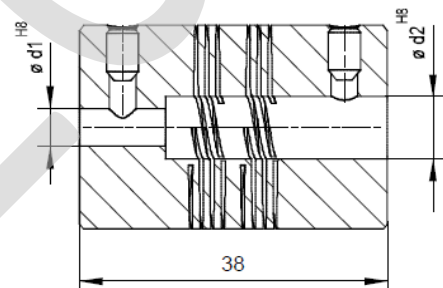
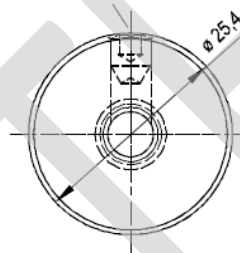
- univerzálne použitie pre bezvôľové, uhlovo synchronne nasadenie
- veľká tuhosť, stredné moment zotrvačnosti
- vyrobené z jedného kusa materiálu

Technické údaje		W6AS 2538	W6AS 3258	W6AS 3867
max. otáčky	min <sup>-1</sup>	5.000	5.000	5.000
max. krútiaci moment	Nm	10	15	22
max. odchýlky				
radialne	mm	± 0,37	± 0,5	± 0,6
axiálne	mm	± 0,25	± 0,25	± 0,25
uhlové	stupeň	± 7	± 7	± 7
Torzna tuhosť	Nm/rad	70	125	200
Radiálna tuhosť	N/mm	80	60	70
Moment zotrvačnosti	gcm <sup>2</sup>	33	147	319
max. uťahovací moment skrutky	Ncm	200	300	300
Rozsah pracovných teplôt	°C	-40 - +140	-40 - +140	-40 - +140
Hmotnosť	g	33	93	141
Materiál		Hliník		

d1	d2	Objednávacie č.
8	8	W6AS 2538 08/08
8	10	W6AS 2538 08/10
10	10	W6AS 2538 10/10
10	12	W6AS 2538 10/12
12	12	W6AS 2538 12/12

Možné dodať s perodrážkou

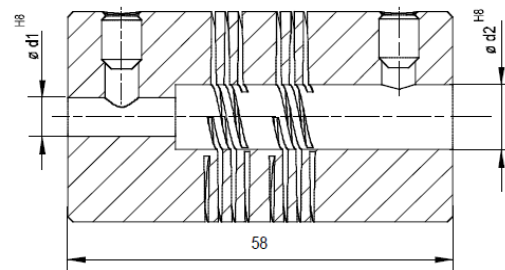
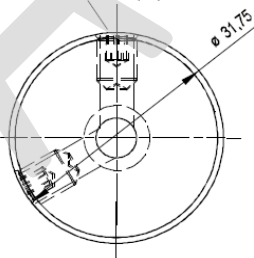
M5 DIN 916 A2 (2x)



d1	d2	Objednávacie č.
10	10	W6AS 3258 10/10
10	12	W6AS 3258 10/12
12	12	W6AS 3258 12/12
14	14	W6AS 3258 14/14
16	16	W6AS 3258 16/16

Možné dodať s perodrážkou

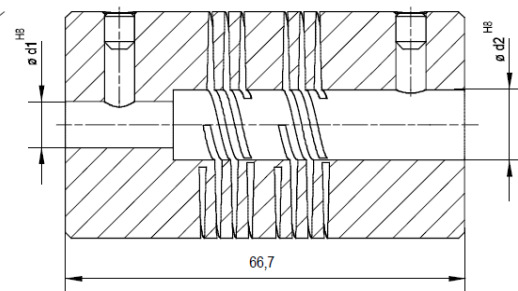
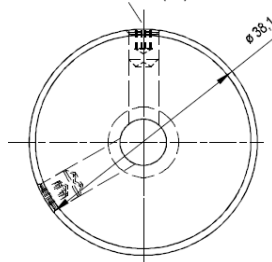
M6 DIN 916 A2 (4x)



d1	d2	Objednávacie č.
12	12	W6AS 3867 12/12
12	14	W6AS 3867 12/14
12	16	W6AS 3867 12/16
14	14	W6AS 3867 14/14
16	16	W6AS 3867 16/16
16	18	W6AS 3867 18/18

Možné dodať s perodrážkou

M6 DIN 916 A2 (4x)



# Špirálová spojka z nerezovej ocele

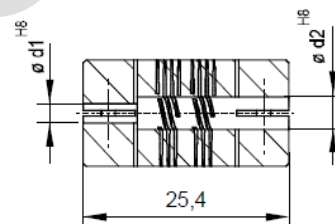
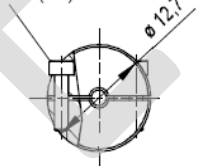


- univerzálne použitie pre bezvôľové, uhlovo synchronne nasadenie
- veľká tuhosť, stredné moment zotrvačnosti
- vyrobené z jedného kusa materiálu

Technické údaje		W6XK 1325	W6XK 1625	W6XK 1927	W6XK 2538
max. otáčky	min <sup>-1</sup>	5000	5000	5000	5000
max. krútiaci moment	Nm	3	5	8	16
max. odchýlky					
radialne	mm	± 0,17	± 0,2	± 0,25	± 0,37
axiálne	mm	± 0,25	± 0,25	± 0,25	± 0,25
uhlové	stupeň	± 5	± 5	± 7	± 7
Torzna tuhosť	Nm/rad	21	45	80	170
Radiálna tuhosť	N/mm	34	97	150	125
Moment zotrvačnosti	gcm <sup>2</sup>	3,9	10,3	23,8	101,6
max. ťahovací moment skrutky	Ncm	30	40	40	150
Rozsah pracovných teplôt	°C	-40 - +140	-40 - +140	-40 - +140	-40 - +140
Hmotnosť	g	16	26	41	103
Materiál		nerezová oceľ			

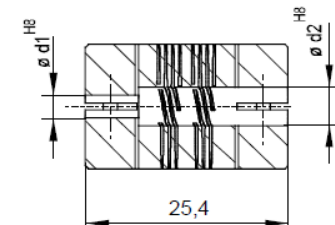
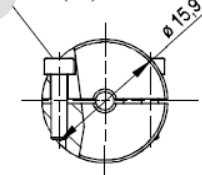
d1	d2	Objednávacie č.
3	5	W6XK 1325 03/05
4	4	W6XK 1325 04/04
4	6	W6XK 1325 04/06
6	6	W6XK 1325 06/06

M2 DIN 912 A2 (4x)



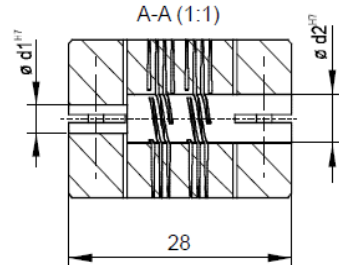
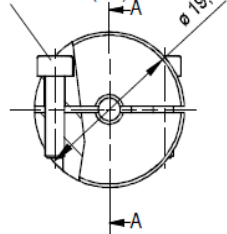
d1	d2	Objednávacie č.
3	5	W6XK 1625 03/05
5	5	W6XK 1625 05/05
6	6	W6XK 1625 06/06
6	8	W6XK 1625 06/08
8	8	W6XK 1625 08/08

M2,5 DIN 912 A2 (4x)



d1	d2	Objednávacie č.
5	6	W6XK 1928 05/06
6	6	W6XK 1928 06/06
8	8	W6XK 1928 08/08
8	10	W6XK 1928 08/10

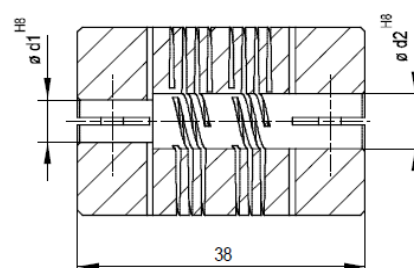
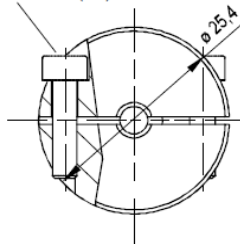
M2,5 DIN 912 A2 (4x)



Možné dodať s perodrážkou

d1	d2	Objednávacie č.
8	8	W6XK 2538 08/08
8	10	W6XK 2538 08/10
10	10	W6XK 2538 10/10
10	12	W6XK 2538 10/12
12	12	W6XK 2538 12/12

M4 DIN 912 A2 (4x)



Možné dodať s perodrážkou

# Špirálová spojka z nerezovej ocele

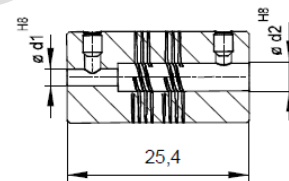
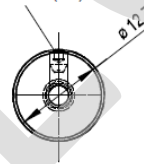


- univerzálne použitie pre bezvôľové, uhlovo synchronne nasadenie
- veľká tuhosť, stredné moment zotrvačnosti
- vyrobené z jedného kusa materiálu

Technické údaje		W6XS 1325	W6XS 1625	W6XS 1928	W6XS 2538
max. otáčky	min <sup>-1</sup>	5000	5000	5000	5000
max. krútiaci moment	Nm	3	5	8	16
max. odchýlky					
radialne	mm	± 0,17	± 0,2	± 0,25	± 0,37
axialne	mm	± 0,25	± 0,25	± 0,25	± 0,25
uhlové	stupeň	± 5	± 5	± 7	± 7
Torzna tuhosť	Nm/rad	21	45	80	170
Radiálna tuhosť	N/mm	34	97	150	125
Moment zotrvačnosti	gcm <sup>2</sup>	3,9	10,3	23,8	101,6
max. uťahovací moment skrutky	Ncm	40	70	70	200
Rozsah pracovných teplôt	°C	-40 - +140	-40 - +140	-40 - +140	-40 - +140
Hmotnosť	g	16	26	41	103
Materiál	nerezová oceľ				

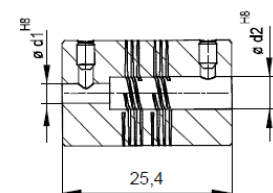
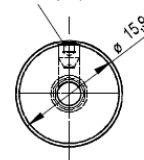
d1	d2	Objednávacie č.
3	5	W6XS 1325 03/05
4	4	W6XS 1325 04/04
4	6	W6XS 1325 04/06
6	6	W6XS 1325 06/06

M3 DIN 916 A2 (2x)



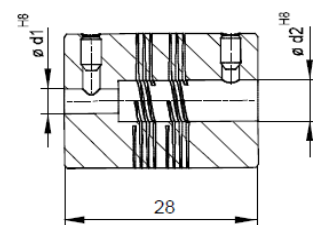
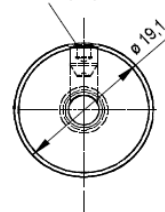
d1	d2	Objednávacie č.
3	5	W6XS 1625 03/05
5	5	W6XS 1625 05/05
6	6	W6XS 1625 06/06
6	8	W6XS 1625 06/08
8	8	W6XS 1625 08/08

M4 DIN 916 A2 (2x)



d1	d2	Objednávacie č.
5	6	W6XS 1928 05/06
6	6	W6XS 1928 06/06
8	8	W6XS 1928 08/08
8	10	W6XS 1928 08/10
10	10	W6XS 1928 10/10

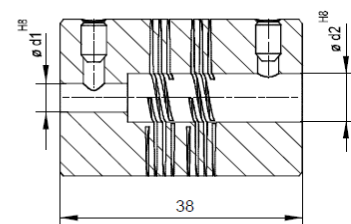
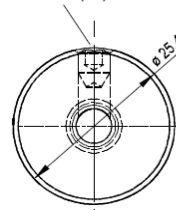
M4 DIN 916 A2 (2x)



Možné dodať s perodrážkou

d1	d2	Objednávacie č.
8	8	W6XS 2538 08/08
8	10	W6XS 2538 08/10
10	10	W6XS 2538 10/10
10	12	W6XS 2538 10/12
12	12	W6XS 2538 12/12

M5 DIN 916 A2 (2x)



Možné dodať s perodrážkou