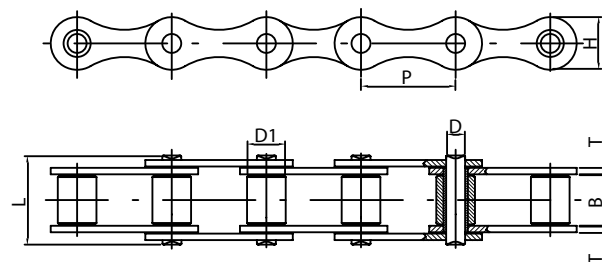
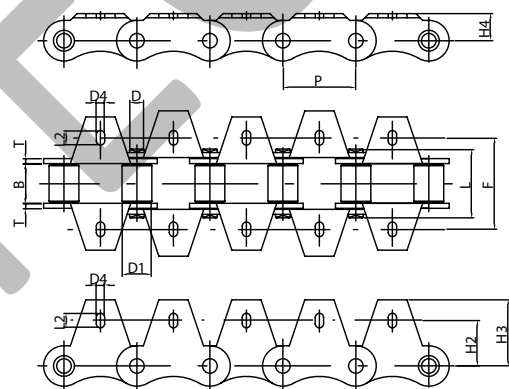


Polnohospodarske retaze



Referencia	Rozostup	Vnutorna sirka	Ø Valcek	Ø Cap	Dlzka capu	Vyska platniciek	Hrubka platniciek	Sila pri pretrhnuti	Hmotnost / meter
	P	B min	D1 max	D max	L max	H	T	Q	q
	mm	mm	mm	mm	mm	mm	mm	KN	Kg
S-32	29,21	15,88	11,43	4,45	26,7	13,2	1,8	15,00	0,86
S-42	34,93	19,05	14,27	7,00	34,3	19,8	2,8	27,00	1,60
S-45	41,40	22,23	15,24	5,72	37,7	17,3	2,8	18,00	1,66
S-52	38,10	22,23	15,24	5,72	37,7	17,3	2,8	18,00	1,68
S-55	41,40	22,23	17,78	5,72	37,7	17,3	2,8	18,00	1,80
S-62	41,91	26,20	19,05	5,72	40,3	17,3	2,5	26,70	1,87
S-77	58,34	22,23	18,26	8,90	43,2	26,2	4,0	45,00	2,66
S-88	66,27	28,58	22,86	8,90	49,8	26,2	4,0	45,00	3,25
C-550	41,40	19,81	16,87	7,19	35,0	19,3	2,8	39,10	1,94
C-620	42,01	24,51	17,91	7,19	41,8	20,2	3,25	39,10	2,35



Polnohospodarske retaze s unasacmi

Referencia	Rozostup	Vnutorna sirka	Ø Valcek	Ø Cap	Dlzka capu	Vyska unasaca	Sirka drazky	Dlzka drazky	Vzdialenost medzi drazkami	Vzdialenost drazky	Vyska unasaca	Sila pri pretrhnuti
ISO	P	B min	D1 max	D max	L max	H4	D4	L2	F	H2	H3	KN
	mm	mm	mm	mm	mm	mm	mm	mm	mm	mm	mm	mm
S-32	29,21	15,88	11,43	4,45	26,7	8,6	5,3	6,9	42,9	17,3	26,2	15,00
S-42	34,93	19,05	14,27	7,00	34,3	14	8,3	11,5	54,0	23,6	34,3	27,00
S-45	41,40	22,23	15,24	5,72	37,7	11,4	8,5	11,7	54,0	19,8	30,2	18,00
S-52	38,10	22,23	15,24	5,72	37,7	11,4	8,3	9,9	58,8	22,1	31,8	18,00
S-55	41,40	22,23	17,78	5,72	37,7	11,4	8,5	11,7	54,0	19,8	30,2	18,00
S-62	41,91	26,20	19,05	5,72	40,3	11,4	8,3	14,7	66,8	24,6	38,6	26,70
S-77	58,34	22,23	18,26	8,90	43,2	20,8	8,3	11,5	76,2	36,3	50,0	45,00
S-88	66,27	28,58	22,86	8,90	49,8	20,8	8,3	9,9	97,0	43,7	55,6	45,00