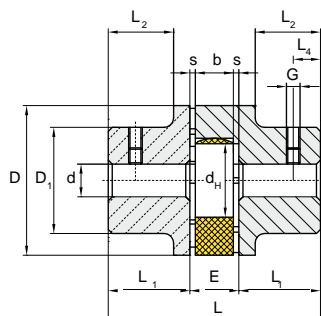
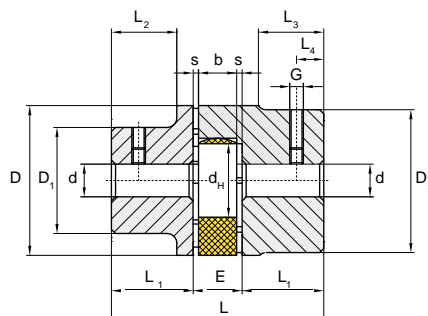


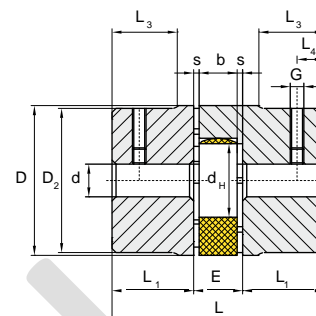
## Typ S torzne pružná hriadeľová spojka, vyrobená z ocele



Kombinácia nábojov A/A



Kombinácia nábojov A/B



Kombinácia nábojov B/B

Typ S	Vŕtanie				Rozmery /mm/													
	Náboj A Ø d [mm]		Náboj B Ø d [mm]		Ø D	Ø D <sub>1</sub>	Ø D <sub>2</sub>	L	L <sub>1</sub>	E	s	b	L <sub>2</sub>	L <sub>3</sub>	Ø d <sub>H</sub>	G	L <sub>4</sub>	
	min.	max.	min.	max.														
Typ S	14	-	-	-	16	30	-	30	35	11	13	1,5	10	-	-	10	M4	5
	19	6	19	6	24	40	32	40	66	25	16	2	12	20	-	18	M5	10
	24	8	24	8	32	55	40	55	78	30	18	2	14	24	-	27	M5	10
	28	10	28	10	38	65	45	65	90	35	20	2,5	15	28	-	30	M6	15
	38	12	38	12	45	80	66	77	114	45	24	3	18	37	37	38	M8	15
	42	14	42	14	55	95	75	94	126	50	26	3	20	40	40	46	M8	20
	48	15	48	15	60	105	85	102	140	56	28	3,5	21	45	45	51	M8	20
	55	20	55	20	70	120	98	118	160	65	30	4	22	52	52	60	M10	20
	65	22	65	22	75	135	115	132	185	75	35	4,5	26	61	59	68	M10	20
	75	30	75	30	90	160	135	158	210	85	40	5	30	69	65	80	M10	25
	90	40	90	40	100	200	160	180	245	100	45	5,5	34	81	81	100	M10	25
	100	-	-	50	110	225	-	200	270	110	50	6	38	-	89	113	M12	30
	110	-	-	60	125	255	-	230	295	120	55	6,5	42	-	96	127	M16	35
	125	-	-	60	145	290	-	265	340	140	60	7	46	-	112	147	M16	40
	140	-	-	60	160	320	-	255	375	155	65	7,5	50	-	127	165	M20	45

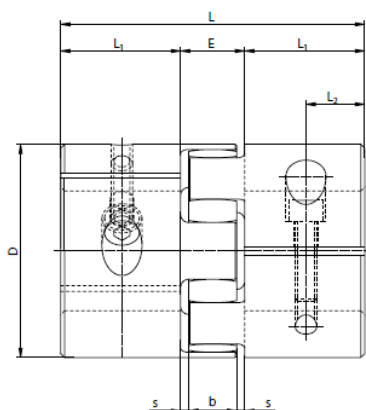
### TYP S

- náboje vyrobené z ocele, špeciálne pre aplikácie s vysokým zaťažením
- torzne flexibilné spojenie eliminujúce vibrácie
- jednoduché spojenie axiálnym zasunutím
- možnosť dodania pružných elementov v rôznych tvrdostiach
- opracované zo všetkých strán = dobré dynamické vlastnosti
- kompaktný dizajn znamená nízke momenty zotrvačnosti
- vyhotovenie diery podľa ISO, vyhotovenie perodrážky podľa DIN 6885 Bl.1 – JS9 a P9
- povrch pozinkovaný, žlto pasivovaný, Cr6-neobsahuje

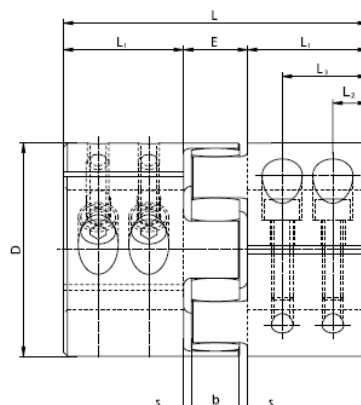
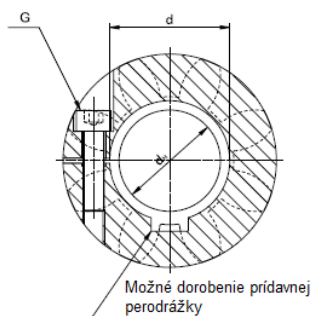
### Príklad objednávky:

S 28	92°	A	Ø 12 H7	4 P9	B	Ø 25 H7	8 P9
Typ spojky	Tvrdosť pružného elementu	Náboj A	Vŕtanie	Perodrážka	Náboj B	Vŕtanie	Perodrážka

# Typ S-KN torzne pružná spojka s uťahovacím nábojom, vyrobené z ocele



S-KN veľkosť 19–48



S-KN veľkosť 55–90

S-KN A Veľkosť	Vŕtanie		Rozmery [mm]									
	min. Ø d [mm]	max. Ø d [mm]	Ø D	L	L <sub>1</sub>	L <sub>2</sub>	L <sub>3</sub>	E	s	b	Ø d <sub>h</sub>	ISO 4762 G
19	6	24	40	66	25	13	–	16	2	12	18	M6x16
24	8	28	55	78	30	18	–	18	2	14	27	M6x20
28	10	38	65	90	35	21	–	20	2,5	15	30	M8x25
38	12	45	80	114	45	26	–	24	3	18	38	M8x30
42	14	55	95	126	50	32	–	26	3	20	46	M10x35
48	15	60	105	140	56	35	–	28	3,5	21	51	M12x40
55	20	70	120	160	65	14	25	30	4	22	60	M12x45
65	22	80	135	185	75	14	28	35	4,5	26	68	M12x45
75	30	90	160	210	85	17	32	40	5	30	80	M16x50
90	40	100	200	245	100	20	40	45	5,5	34	100	M20x60

Prenášané momenty závisia od veľkosti diery v náboji.

## Vyhotovenia spojky :



Vyhotovenie 0 = diera bez perodrážky

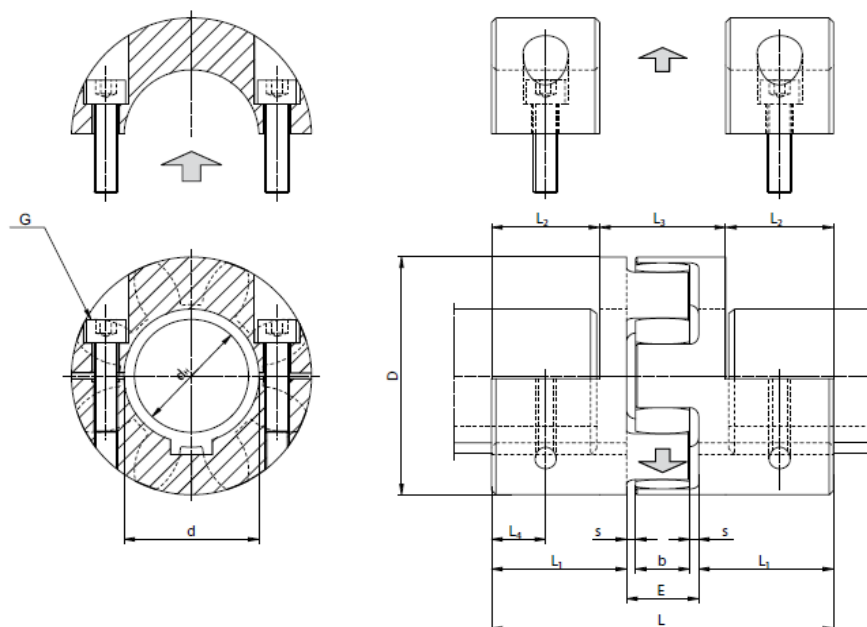


Vyhotovenie 1 = diera s perodrážkou

## Príklad objednávky :

S-KN A 28	92°	0	Ø 30	1	Ø 25	8 P9
Typ spojky	Tvrdosť pružného elementu (°Sh)	Vyhotovenie	Vŕtanie	Vyhotovenie	Vŕtanie	Perodrážka

## Typ S-AK, torzne pružná spojka s odpojiteľnou časťou spojky, vyrobené z ocele



S-AK	Vŕtanie		Rozmery [mm]										ISO 4762 M x l	L
	min. Ø d [mm]	max. Ø d [mm]	Ø D	L	L <sub>1</sub>	L <sub>2</sub>	L <sub>3</sub>	E	s	b	Ø d	G		
19	6	24	40	66	25	18	30	16	2	12	18	M6x16	9	
24	8	28	55	78	30	23	32	18	2	14	27	M6x20	11,5	
28	10	38	65	90	35	26	38	20	2,5	15	30	M8x25	13	
38	12	45	80	114	45	36	42	24	3	18	38	M8x30	18	
42	14	55	95	126	50	40	46	26	3	20	46	M10x35	20	
48	15	60	105	140	56	46	48	28	3,5	21	51	M12x40	23	
55	20	70	120	160	65	50	60	30	4	22	60	M12x45	25	
65	22	80	135	185	75	60	65	35	4,5	26	68	M12x45	30	
75	30	90	160	210	85	68	74	40	5	30	80	M16x50	34	
90	40	100	200	245	100	83	79	45	5,5	34	100	M20x60	41,5	

Možnosť vyhotovenia spojky aj vo veľkosti 100, 110 a 125.

### Príklad objednávky :

S-AK	92°	Ø 25	P9	Ø 30	P9
Typ spojky	Tvrdosť pružného elementu (°Sh)	Vŕtanie	Perodrážka	Vŕtanie	Perodrážka