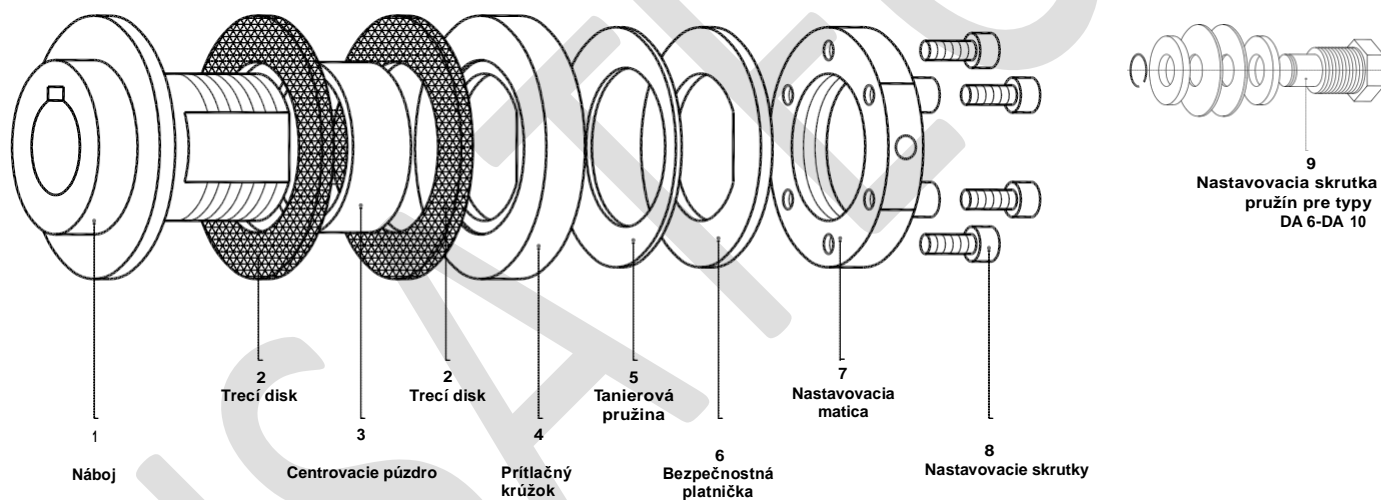


DA – obmedzovače krútiaceho momentu

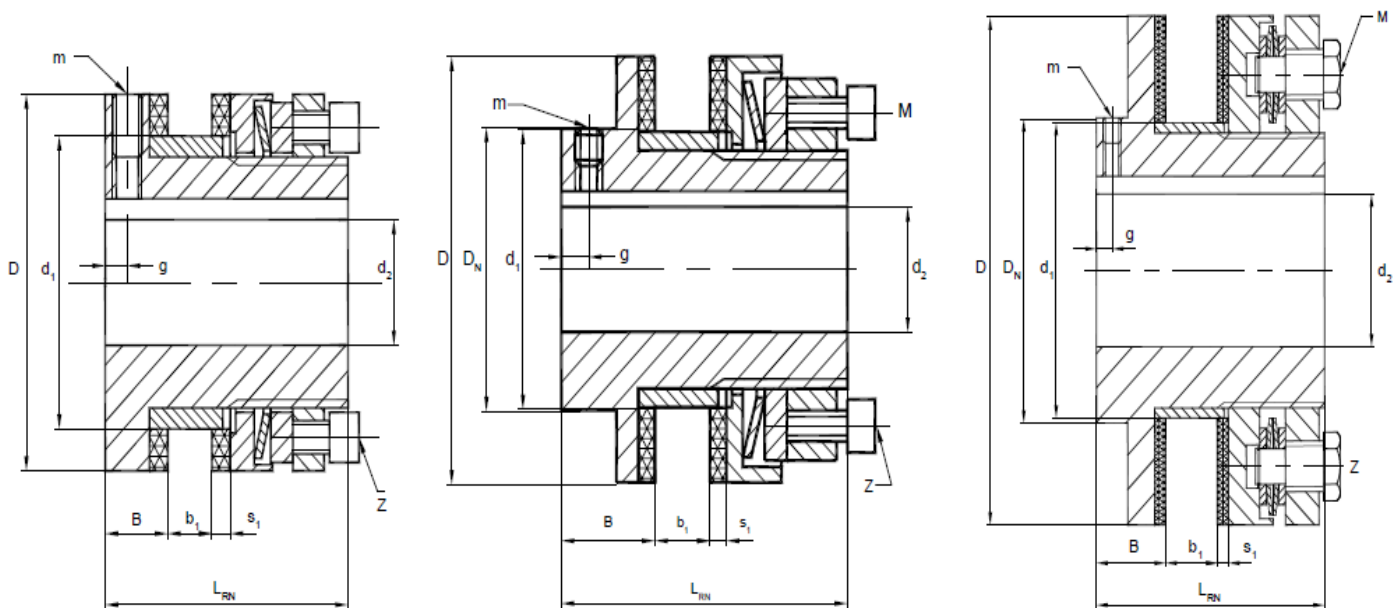
- prenášaný moment až 23.000 Nm
- štandardné prevedenie je pozinkované a žltó chrómované (Cr6-neobsahuje)
- obmedzenie krútiaceho momentu chráni pred veľkým nárazovým zaťažením
- nastaviteľný Mk
- trecie disky neobsahujú azbest a nehrdzavejú
- zmena Mk aj po namontovaní
- nehrdzavejúce a kyselinoodolné vyhotovenie na požiadanie
- špeciálne vyhotovenie s ihličkovými ložiskami na požiadanie



DA – komponenty



DA – obmedzovače krútiaceho momentu



Typ DA 00 až 0

Typ DA 01 až 5

Typ DA 6 až 10

Typ DA	max. otáčky [1-min]	Moment prenášaný pružinami [Nm]			Diera d_2		Rozmery [mm]											
							D	D_N	d_1 ¹⁾	B	Šírka poháňanej časti b^1		s_1	L_{RN}	g	m	M	Z
		jedna	dvojitá	trojitá ²⁾	Predvrtanie	Vŕtanie max.	min.	max.										
		1	2	3														
Typ DA 00 až 0																		
00	10000	0,5–5	1–10	–	4,8	10	30	30	21	8,5	2	6	2,5	31	3	M4	M4	3
0	8500	2–10	4–20	–	5,7	20	45	45	35	8,5	2	6	2,5	33	3	M4	M4	6
Typ DA 01 až 5																		
01	6600	5–35	10–70	60–105	10	22	58	40	40	16	3	8	3	45	4	M5	M4	6
1	5600	20–75	40–150	130–200	10	25	68	45	44	17	3	10	3	52	6	M5	M5	6
2	4300	25–140	50–280	250–400	14	35	88	58	58	19	4	12	3	57	6	M6	M6	6
3	3300	50–300	100–600	550–800	18	45	115	75	72	21	5	15	4	68	6	M6	M8	6
4	2700	90–600	180–1200	1100–1600	24	55	140	90	85	23	6	18	4	78	6	M8	M8	6
5	2200	280–800	800–1600	1400–2100	28	65	170	102	98	29	8	20	5	92	8	M8	M8	6
Typ DA 6 až 10																		
6	1900	300–1200	600–2400	–	38	80	200	120	116	31	8	23	5	102	8	M8	M20	8
7	1600	600–2200	1200–4400	–	45	100	240	150	144	33	8	25	5	113	8	M10	M20	12
8	1300	900–3400	1800–6800	–	58	120	285	180	170	35	8	25	5	115	8	M10	M20	16
9	1100	1800–5300	4000–10500	–	64	140	350	225	237	53	12	28	6	162	9	M12	M20	20
10	900	4000–9000	9000–23000	–	78	160	415	255	270	60	15	35	6	185	9	M12	M20	20

¹⁾ Rozmer d pre diera H8.

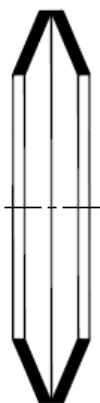
²⁾ Šírka poháňanej časti má limitné rozmery.

Príklad objednávky:

DA	3	1 TF	10	Ø 30 H7	8 P9
Typ	Veľkosť	Typ pružiny	Šírka vloženého dielu	Vŕtanie	Perodrážka

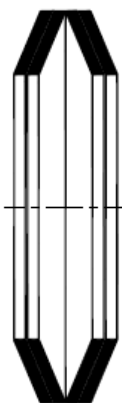
Označovanie pružín:

1 TFD



DA 00

2 TFD

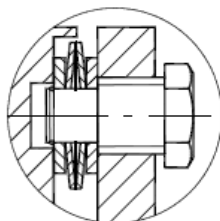


1 TF



DA 0 - 5

1 TFD



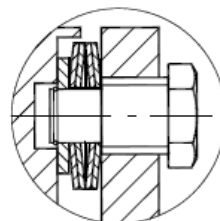
DA 6 - 10

2 TF



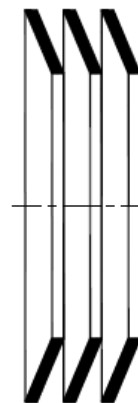
DA 0 - 5

2 TFD



DA 6 - 10

3 TF



DA 01 - 5

FISATECH