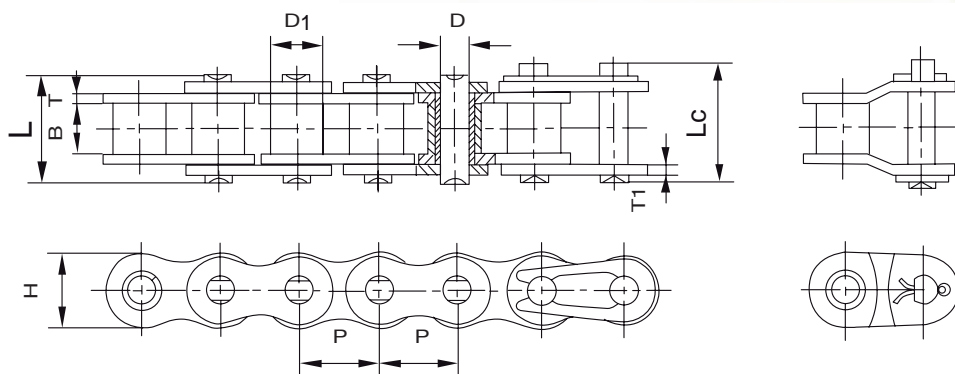


# Nerezove valcekové retaze



Referencia	Rozostup	Vnútorná sirka	Ø Valcek	Ø Cap	Dĺzka capu		Vyska platnícky	Hrubka platnícky	Sila pri pretrhnutí	Hmotnosť / meter
DIN/ISO	P	B min	D1 max	D max	L max	Lc max	H max	T/T1 max	Q min	q
	mm	mm	mm	mm	mm	mm	mm	mm	KN	Kg/m
25SS*	6,350	3,18	3,30	2,31	7,9	8,4	6,00	0,8	2,5	0,15
35SS*	9,525	4,77	5,08	3,58	12,4	13,17	9,00	1,30	5,5	0,33
40SS	12,700	7,85	7,95	3,96	16,6	17,8	12,00	1,50	9,6	0,63
50SS	15,875	9,40	10,16	5,08	20,7	22,2	15,09	2,03	15,2	1,03
60SS	19,050	12,57	11,91	5,94	25,9	27,7	18,00	2,42	21,7	1,51
80SS	25,400	15,75	15,88	7,92	32,7	35,0	24,00	3,25	38,9	2,62
100SS	31,750	18,90	19,05	9,53	40,4	44,7	30,00	4,00	60,0	3,94
120SS	38,100	25,22	22,23	11,10	50,3	54,3	35,70	4,8	72,5	5,72
04BSS	6,000	2,80	4,00	1,85	6,80	7,8	5,00	0,60	2,0	0,11
05BSS	8,000	3,00	5,00	2,31	8,20	8,9	7,10	0,80	3,5	0,20
06BSS**	9,525	5,72	6,35	3,28	13,15	14,1	8,20	1,30	6,2	0,41
08BSS	12,700	7,75	8,51	4,45	16,7	18,2	11,80	1,60	12,0	0,70
10BSS	15,875	9,65	10,16	5,08	19,5	20,9	14,70	1,70	14,5	0,94
12BSS	19,050	11,68	12,07	5,72	22,5	24,2	16,00	1,85	18,5	1,16
16BSS	25,400	17,02	15,88	8,28	36,1	37,4	21,00	4,15/3,1	40,0	2,73
20BSS	31,750	19,56	19,05	10,19	41,3	45,0	26,40	4,5/3,5	59,0	3,73
24BSS	38,100	25,40	25,40	14,63	53,4	57,8	33,20	6,0/4,8	104,0	7,20
32BSS	50,8	30,99	29,21	17,81	66,0	71,0	42,00	7,0/6,0	150,0	10,22

\* Retaz s fixovaným puzdrom

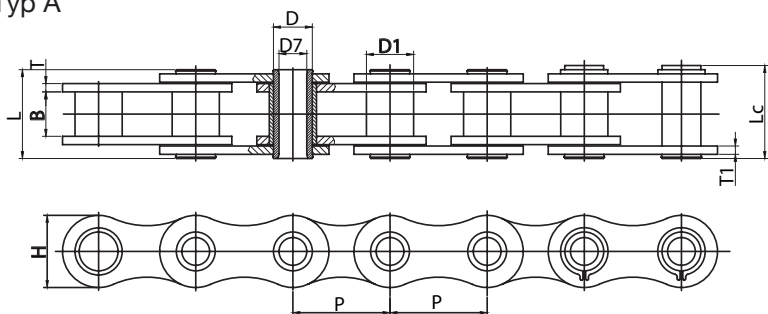
\*\* Rovné platnícky



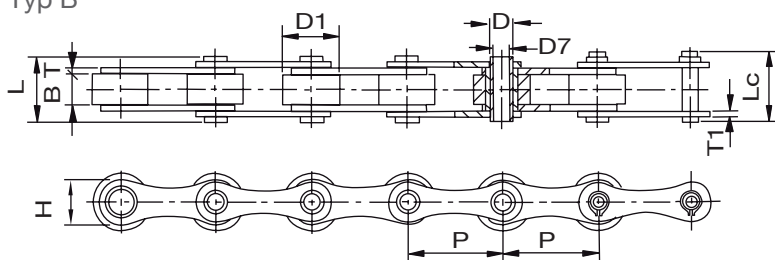
# Nerezove valcekové retaze s dutým capom



Typ A



Typ B

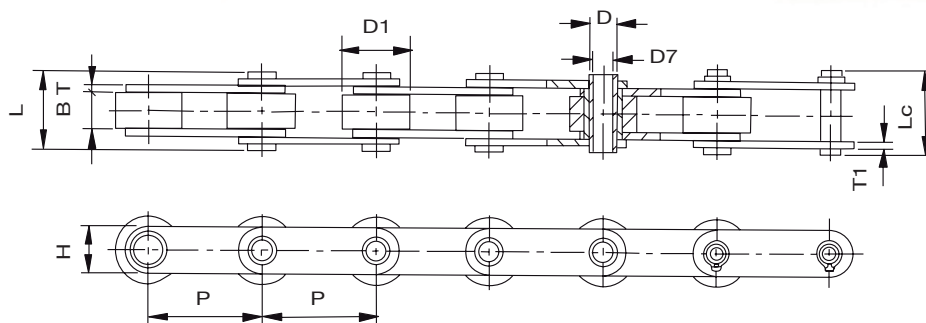


Nerezova retaz s dutým capom

Referencia	Rozstup	Vnutorna sirka	Ø Valcek	Ø Cap	Dlžka capu		Vyska platnicky	Hrubka platnicky	Sila pri pretrhnuti	Hmotnost / meter	Typ	
	P	B min	D1 max	D max	D7 min	L max	Lc max	H max	T/T1 max	Q min	q	
	mm	mm	mm	mm	mm	mm	mm	mm	mm	KN	Kg/m	
40HPSS	12,700	7,85	7,95	5,63	4,00	16,50	17,60	12,00	1,50	7,70	0,55	A
50HPSS	15,875	9,40	10,16	7,03	5,13	20,70	21,90	15,09	2,03	14,0	0,92	A
60HPSS	19,050	12,70	11,91	8,31	6,00	25,80	26,80	18,00	2,42	16,8	1,31	A
80HPSS	25,400	15,75	15,88	11,40	8,05	32,50	33,80	24,00	3,25	35,0	2,29	A
08BHPSS	12,700	7,75	8,51	6,55	4,50	16,40	17,60	11,80	1,6/1,3	7,80	0,57	A
10BHPSS	15,875	9,65	10,16	7,02	5,13	19,5	20,5	14,7	1,7	11,9	0,86	A
12BHPSS	19,050	11,68	12,07	8,09	6	22,70	23,9	16,1	1,85	15,3	0,82	A
16BHPSS	25,400	17,02	15,88	11,5	8,2	35,3	37,0	23,2	4,0/3,1	36,7	2,26	A
70254HIS01	25,400	17,02	15,88	8,00	6,20	33,00	35,00	21,00	3,00	36,3	-	A
70254HIS04	25,400	8,00	16,00	6,00	4,20	19,20	20,70	12,00	2,00	8,8	-	B
70317HI002	31,750	11,00	20,00	7,00	4,20	23,00	24,50	16,50	2,00	16,5	-	B
70317HI004	31,750	19,56	19,05	10,20	6,20	40,00	42,00	26,00	4,00	55,0	-	A
70350HI000	35	16	20	14	10,2	32	34	26	3	29,7	-	B
70417HI000	41,750	20,5	17	11	8,2	36	38	22	3	26,4	-	B
70508HI000*	50,8	10	30	11,5	8,2	26,5	28,5	26	3	46,2	-	B

\* Možne dodanie aj s POM valčekmi

# Nerezove valcekové retaze s predlzenym rozostupom a dutym capom



## Nerezove retaze s rovnymi platnickami a dutym capom

Referencia	Rozostup	Vnutorna sirka	Ø Valcek	Ø Cap	Dlžka capu	Vyska platnicky	Hrubka Platnicky	Sila pri pretrhnutí	Hmotnosť / meter		
	P	B min	D1 max	D max	D7 min	L max	Lc max	H max	T/T1 max	Q min	q
	mm	mm	mm	mm	mm	mm	mm	mm	mm	KN	Kg/m
C2040HPSS**	25,4	7,85	7,95	5,63	4,00	16,5	17,6	12	1,5	7,7	0,47
C2050HPSS**	31,75	9,40	10,16	7,22	5,12	20,5	21,8	15	2,03	14,3	0,77
C2060HPSS**	38,1	12,70	11,91	8,31	6,00	25,8	26,8	17	2,42	16,8	1,03
C2080HPSS**	50,8	15,75	15,88	11,40	8,05	32,5	33,8	24	3,25	35,0	1,83
C2042HPSS	25,4	7,85	15,88	5,63	4,00	16,5	17,6	12	1,5	7,70	0,79
C2052HPSS	31,75	9,53	19,05	7,22	5,12	20,5	21,8	15	2,03	14,3	1,27
C2062HPSS	38,1	12,70	22,23	8,31	6,00	25,8	26,8	17	2,42	16,8	1,74
C2082HPSS	50,8	15,75	28,58	11,40	8,05	32,4	33,8	24	3,25	35,0	2,86
C2042H-HPSS	25,4	7,85	15,88	5,63	4,00	18,8	19,9	12	2,03	7,70	0,96
C2052H-HPSS	31,75	9,53	19,05	7,22	5,12	22,1	23,4	15	2,42	14,3	1,46
C2062H-HPSS	38,1	12,70	22,23	8,31	6,00	29,2	30,2	17	3,25	16,8	2,02
C2082H-HPSS	50,8	15,75	28,58	11,40	8,05	36,2	37,6	24	4	35,0	3,3
70254HIS06	25,4	9,53	10,16	7,20	5,1	20	21,5	16	2	13,2	-
70413HI000	41,3	14	30*	12,00	10,2	30,5	32	24	3	29,7	-
70500HI000	50	15	31	14	10,2	36	38	25	4	35,2	-
70500HI002	50	11,5	25	9	6,2	25	27	20	2,5	24,7	-
70800HI000	80	24	42/50	16	10,2	45,5	47,5	30	4	44	-
71000HI002	100	21	52	18	14,2	45	47	40	5/4	96,8	-

\* POM valcek  
 \*\* Retaz s fixovanim puzdrom