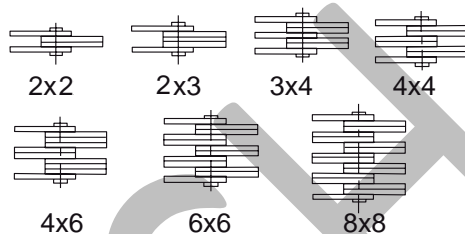
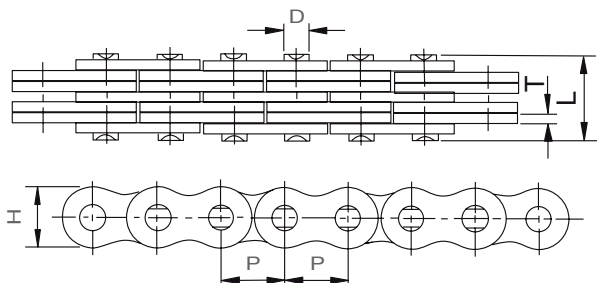
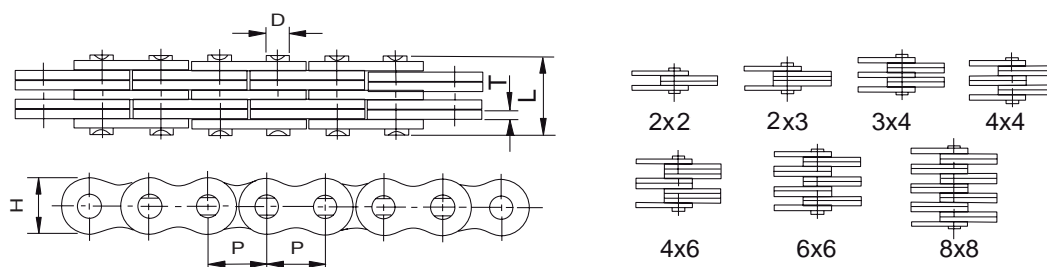


Fleyerove retaze seria LH /BL/



Oznacenie		Rozostup	Radenie	Sirka platnicky	Hrubka platnicky	Ø Capu	Dlzka capu	Sila pretrhnutia	Hmotnost/meter
DIN/ISO	ANSI	P mm		H max mm	T max mm	D max mm	L max mm	Q min KN	q Kg/m
LH0822	BL422	12,7	2 X 2	12,07	2,08	5,09	11,05	22,2	0,64
LH0823	BL423		2 X 3				13,16	22,2	0,80
LH0834	BL434		3 X 4				17,40	33,4	1,12
LH0844	BL444		4 X 4				19,51	44,5	1,28
LH0846	BL446		4 X 6				23,75	44,5	1,60
LH0866	BL466		6 X 6				27,99	66,7	1,92
LH0888	BL488		8 X 8				36,45	89,0	2,56
LH1022	BL522		15,875				2 X 2	15,09	2,44
LH1023	BL523	2 X 3		15,37	33,4	1,10			
LH1034	BL534	3 X 4		20,32	48,9	1,50			
LH1044	BL544	4 X 4		22,78	66,7	1,80			
LH1046	BL546	4 X 6		27,74	66,7	2,20			
LH1066	BL566	6 X 6		32,69	100,1	2,65			
LH1088	BL588	8 X 8		42,57	133,4	3,50			
LH1222	BL622	19,05		2 X 2	18,11	3,30	7,94		
LH1223	BL623		2 X 3	20,73				48,9	1,80
LH1234	BL634		3 X 4	27,43				75,6	2,50
LH1244	BL644		4 X 4	30,78				97,9	2,90
LH1246	BL646		4 X 6	37,49				97,9	3,60
LH1266	BL666		6 X 6	44,20				146,8	4,30
LH1288	BL688		8 X 8	57,61				195,7	5,80
LH1622	BL822		25,4	2 X 2				24,13	4,09
LH1623	BL823	2 X 3		25,48	84,5	2,70			
LH1634	BL834	3 X 4		33,76	129,0	3,80			
LH1644	BL844	4 X 4		37,90	169,0	4,30			
LH1646	BL846	4 X 6		46,18	169,0	5,40			
LH1666	BL866	6 X 6		54,46	253,6	6,50			
LH1688	BL888	8 X 8		71,02	338,1	8,60			

Fleyerove retaze seria LH /BL/



Oznacenie		Rozostup	Radenie	Sirka platnicky	Hrubka platnicky	Ø Capu	Dlzka capu	Sila pretrhnutia	Hmotnost/ meter
DIN/ISO	ANSI	P		H max	T max	D max	L max	Q min	q
		mm		mm	mm	mm	mm	KN	Kg/m
LH2022	BL1022	31,75	2 X 2	30,18	4,90	11,11	25,37	115,6	3,40
LH2023	BL1023		2 X 3				30,33		4,30
LH2034	BL1034		3 X 4				40,23		6,00
LH2044	BL1044		4 X 4				45,19		6,90
LH2046	BL1046		4 X 6				55,09		8,60
LH2066	BL1066		6 X 6				65,00		10,30
LH2088	BL1088		8 X 8				84,81		13,80
LH2422	BL1222	38,10	2 X 2	36,20	5,77	12,71	29,62	151,2	4,6
LH2423	BL1223		2 X 3				35,43		5,8
LH2434	BL1234		3 X 4				47,07		8,1
LH2444	BL1244		4 X 4				52,88		9,3
LH2446	BL1246		4 X 6				64,52		11,6
LH2466	BL1266		6 X 6				76,15		13,9
LH2488	BL1288		8 X 8				99,42		18,6
LH2822	BL1422	44,45	2 X 2	42,24	6,55	14,29	33,55	191,3	6,1
LH2823	BL1423		2 X 3				40,16		7,6
LH2834	BL1434		3 X 4				53,37		10,6
LH2844	BL1444		4 X 4				59,97		12,2
LH2846	BL1446		4 X 6				73,18		15,2
LH2866	BL1466		6 X 6				86,39		18,2
LH2888	BL1488		8 X 8				112,8		24,3
LH3222	BL1622	50,80	2 X 2	48,26	7,52	17,46	39,01	289,1	8,0
LH3223	BL1623		2 X 3				46,58		10,0
LH3234	BL1634		3 X 4				61,72		14,0
LH3244	BL1644		4 X 4				69,29		16,0
LH3246	BL1646		4 X 6				84,43		20,0
LH3266	BL1666		6 X 6				99,57		24,0
LH3288	BL1688		8 X 8				129,84		32,0
LH4022	BL2022	63,50	2 X 2	60,33	9,91	23,81	51,74	433,7	15,8
LH4023	BL2023		2 X 3				61,70		19,8
LH4034	BL2034		3 X 4				81,61		27,7
LH4044	BL2044		4 X 4				91,57		31,6
LH4046	BL2046		4 X 6				111,48		39,5
LH4066	BL2066		6 X 6				131,39		47,4
LH4088	BL2088		8 X 8				171,22		63,2